

西武グループの駅チカ賃貸住宅ブランド「emilive (エミライブ)」 5号物件完成 「エミライブ鷺ノ宮」 3月23日(金)より入居開始

～ 西武線沿線で5ヵ所目(総戸数518戸)、継続的に良質な住環境を供給してまいります ～

西武鉄道株式会社
株式会社西武プロパティーズ

西武鉄道株式会社(本社:埼玉県所沢市、取締役社長:若林 久)が保有し、株式会社西武プロパティーズ(本社:埼玉県所沢市、取締役社長:上野 彰久)が企画開発・運営管理を行う賃貸住宅「エミライブ鷺ノ宮」において、2018年3月23日(金)より入居を開始いたします。

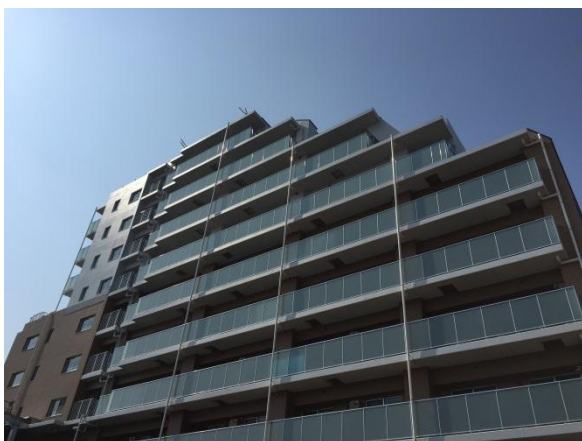
エミライブシリーズ5号物件となる「エミライブ鷺ノ宮」は、西武鉄道新宿線「鷺ノ宮」駅徒歩3分に位置し、多様なニーズに対応する1K～3LDKの間取りで構成された地上10階建て、総戸数70戸のセキュリティに配慮したエリアトップクラスの良質賃貸住宅です。妙正寺川や豊かな自然に恵まれた環境であることから、ファミリーや子育て世代の方にお住まいいただける2LDK住戸、3LDK住戸(計41戸)を中心に設定しています。

また、1階には近隣にお住まいの方にもご利用いただける西武レクリエーション株式会社(本社:埼玉県所沢市、取締役社長:藤井 拓巳)が企画・運営する、新業態の小型フィットネスクラブ「西武フィットネス emifit(エミフィット)鷺ノ宮」を併設しており、周辺住環境における生活利便性の向上をはかります。

西武グループでは、グループ保有資産の有効活用の推進をはかるとともに、利便性と安全性に優れた賃貸住宅の供給を通じて沿線の魅力向上と沿線人口の増加につなげることを目的に、2013年に駅チカ賃貸住宅の第1号物件となる「エミライブ下落合」を開業いたしました。今回の「エミライブ鷺ノ宮」の完成により「エミライブシリーズ」は西武線沿線で計5ヵ所(総戸数518戸)となります。

これからも良質な住環境の供給を通じて、西武線沿線にお住まいいただく”きっかけ”をご提供するとともに、永く住み続けていただける魅力あるまちづくり、沿線の価値向上に努めてまいります。

「エミライブ鷺ノ宮」の概要は別紙のとおりです。



「エミライブ鷺ノ宮」外観



西武フィットネス emifit(エミフィット)鷺ノ宮 内観イメージ

【別紙】

「エミライブ驚ノ宮」概要

- 事業主 西武鉄道株式会社
- 事業主代理 株式会社西武プロパティーズ
- 設計監理 株式会社安藤・間一級建築士事務所
- 施工 株式会社安藤・間
- 媒介 株式会社長谷工ライブネット

emilive

日本語の「ほほえみ」と英語の「live＝住む、生きる」を
組み合わせた造語によるネーミングです。
西武鉄道沿線で、毎日がほほえみにあふれる暮らしを
ご提供したいという想いを込めています。

- 開業日 2018年3月23日(金)
- 物件特徴 シングルから子育てファミリーまで多彩なライフスタイルにお応えするタイププラン
1K/1DK 住戸(17戸)、1LDK 住戸(12戸)、2LDK 住戸(37戸)、3LDK 住戸(4戸)の間取り
(全24タイプ)を設定し、さまざまな方にご満足いただけるプランをご用意しています。
- 入居店舗 「西武フィットネス emifit(エミフィット)驚ノ宮」 2018年4月7日(土)開業予定
- 賃料 86,000円(1K)～196,000円(3LDK)(共益費込み)
- 所在地 東京都中野区白鷺一丁目28番6号
- 構造規模 鉄筋コンクリート造 地上10階建て
- 敷地面積 1,918.80㎡
- 延床面積 4,082.58㎡
- 総戸数 共同住宅(賃貸住宅)70戸、店舗 1区画



「エミライブ驚ノ宮」高層階からの眺望

一般のお客さまからのお問合せ先

● 西武鉄道に関するお問合せ

西武鉄道お客さまセンター
音声ガイダンスのご案内により、メニューをお選びください。
TEL.(04)2996-2888 (平日 9:00～19:00/土・休日 9:00～17:00)

● 「エミライブ驚ノ宮」の入居に関するお問合せ

株式会社長谷工ライブネット
TEL.(03)5419-9120 (平日 9:00～17:30/土・休日 9:30～18:00)

● 「西武フィットネス emifit(エミフィット)驚ノ宮」に関するお問合せ

西武レクリエーション株式会社「西武フィットネス emifit 驚ノ宮」入会受付センター
TEL.(03)3330-2131 (平日 13:00～19:30/土・休日 10:30～18:00)